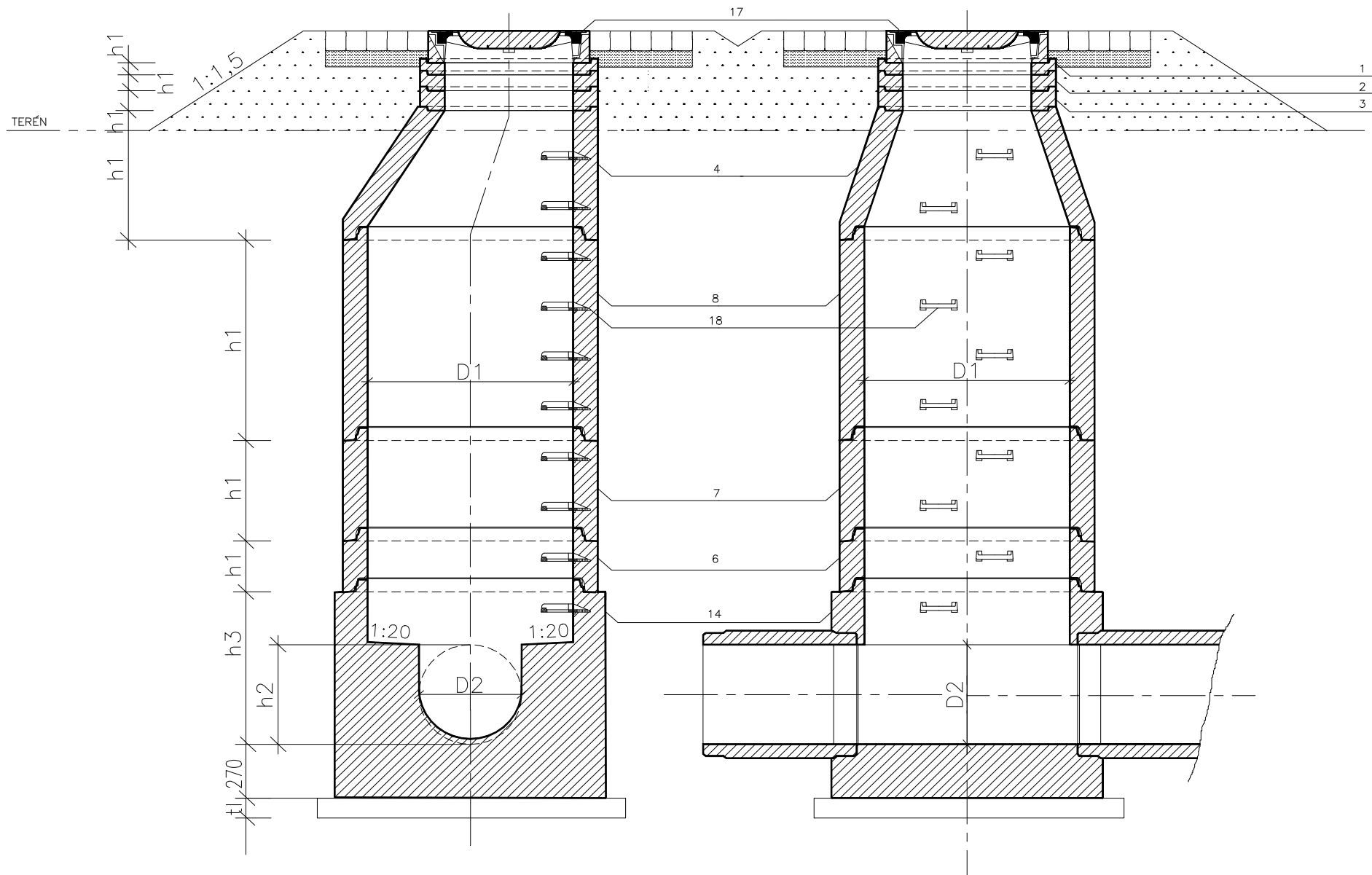
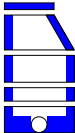




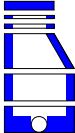
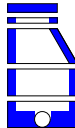
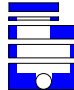
TABULKA ŠACHTOVÝCH POKLOPŮ

pořadí	označení	označení	třída zatížení	konstrukce (materiál) rámu	konstrukce (materiál) víka	
	šachty	poklopu	tvár rámu a víka	větrací otvory	další funkce	počet
1	Š1	B 125 Begu - DIN 19596-3	B 125 kN pěší zóny, chodníky, plochy pro stání os.automobilů	rám Begu - DIN 4271-R1	poklop Begu - DIN 19596-3	1
			kruhový rám kruhové víko	bez větracích otvorů		
2	Š2	B 125 Begu - DIN 19596-3	B 125 kN pěší zóny, chodníky, plochy pro stání os.automobilů	rám Begu - DIN 4271-R1	poklop Begu - DIN 19596-3	1
			kruhový rám kruhové víko	bez větracích otvorů		
3	Š3	D 400 Begu-B-1	D 400 kN vozovky včetně zpevněné krajnice, plochy pro stání	rám Begu - R - 1	poklop Begu-B-1	1
			kruhový rám kruhové víko	bez větracích otvorů		
4	Š4	D 400 Begu-B-1	D 400 kN vozovky včetně zpevněné krajnice, plochy pro stání	rám Begu - R - 1	poklop Begu-B-1	1
			kruhový rám kruhové víko	bez větracích otvorů		
5	Š5	D 400 Begu-B-1	D 400 kN vozovky včetně zpevněné krajnice, plochy pro stání	rám Begu - R - 1	poklop Begu-B-1	1
			kruhový rám kruhové víko	bez větracích otvorů		
6	Š6	D 400 Begu-B-1	D 400 kN vozovky včetně zpevněné krajnice, plochy pro stání	rám Begu - R - 1	poklop Begu-B-1	1
			kruhový rám kruhové víko	bez větracích otvorů		
7	Š7	D 400 Begu-B-1	D 400 kN vozovky včetně zpevněné krajnice, plochy pro stání	rám Begu - R - 1	poklop Begu-B-1	1
			kruhový rám kruhové víko	bez větracích otvorů		
		B 125 Begu - DIN 19596-3	B 125 kN pěší zóny, chodníky, plochy pro stání os.automobilů	rám Begu - DIN 4271-R1	poklop Begu - DIN 19596-3	2
			kruhový rám kruhové víko	bez větracích otvorů		
		D 400 Begu-B-1	D 400 kN vozovky včetně zpevněné krajnice, plochy pro stání	rám Begu - R - 1	poklop Begu-B-1	5
			kruhový rám kruhové víko	bez větracích otvorů		

ŠACHTA S KONUSEM DLE DIN 4034.1



ŠACHTA č.1: Š1			ŠACHTA č.2: Š2			ŠACHTA č.3: Š3		
	Označení	Počet		Označení	Počet		Označení	Počet
	SU-M 1000x720, DN 300	1		SU-M 1000x720, DN 300	1		SU-M 1000x720, DN 300	1
	SR-M 1000x250	1		SR-M 1000x250	1		SR-M 1000x250	1
	SR-M 1000x500	1		SR-M 1000x1000	1		SR-M 1000x500	1
	SH-M 1000/625x670	1		SH-M 1000/625x670	1		SH-M 1000/625x670	1
	B 125 Begu - DIN 19596-3	1		B 125 Begu - DIN 19596-3	1		D 400 Begu - B - 1	1
	Rozdíl kót	1,91 m		Rozdíl kót	2,39 m		Rozdíl kót	1,90 m
	Výška šachty	1,91 m		Výška šachty	2,39 m		Výška šachty	1,90 m
	Součet výšek dílců	2,02 m		Součet výšek dílců	2,52 m		Součet výšek dílců	2,05 m
 SH-M 1000/625x670 SR-M 1000x500 SR-M 1000x250 SU-M 1000x720, DN 300			 SH-M 1000/625x670 SR-M 1000x1000 SR-M 1000x250 SU-M 1000x720, DN 300			 SH-M 1000/625x670 SR-M 1000x500 SR-M 1000x250 SU-M 1000x720, DN 300		

ŠACHTA č.4: Š4			ŠACHTA č.5: Š5			ŠACHTA č.6: Š6		
	Označení	Počet		Označení	Počet		Označení	Počet
	SU-M 1000x720, DN 300	1		SU-M 1000x720, DN 300	1		SU-M 1000x720, DN 300	1
	SR-M 1000x500	1		SR-M 1000x500	1		SR-M 1000x250	1
	SH-M 1000/625x670	1		SH-M 1000/625x670	1		AP-M 1000/625x270	1
	AR-V 625x80	1		AR-V 625x100	1		AR-V 625x60	1
	AR-V 625x60	1		D 400 Begu - B - 1	1		D 400 Begu - B - 1	1
	D 400 Begu - B - 1	1		Rozdíl kót	1,90 m		Rozdíl kót	1,22 m
	Rozdíl kót	1,94 m		Výška šachty	1,90 m		Výška šachty	1,22 m
	Výška šachty	1,94 m		Součet výšek dílců	1,90 m		Součet výšek dílců	1,21 m
 SH-M 1000/625x670 SR-M 1000x500 SU-M 1000x720, DN 300			 SH-M 1000/625x670 SR-M 1000x500 SU-M 1000x720, DN 300			 AP-M 1000/625x270 SR-M 1000x250 SU-M 1000x720, DN 300		

ŠACHTA č.7: Š7

Označení	Počet
SU-M 1000x720, DN 250	1
AP-M 1000/625x270	1
AR-V 625x100	1
D 400 Begu - B - 1	1
Rozdíl kót	1,00 m
Výška šachty	1,00 m
Součet výšek dílců	1,00 m



AP-M 1000/625x270
SU-M 1000x720, DN 250

TABULKA ŠACHTOVÝCH DEN
DIN 4034 díl 1

poř.	označení šachty	schémat. značka	označení	vývod		hlavní přívod		1.vedlejší přívod		2.vedlejší přívod		provedení nástupnice	provedení žlabu	stupadlo
1	Š1		SU-M 1000x720, DN 300	DN (mm) materiál	300 PVC-korugovaná vložka	DN (mm) úhel β d h(mm)						beton	beton	litinová
2	Š2		SU-M 1000x720, DN 300	DN (mm) materiál	300 PVC-korugovaná vložka	DN (mm) úhel β d h(mm) materiál	300 180 0 PVC-korugovaná vložka	DN (mm) úhel β d h(mm) materiál		DN (mm) úhel β d h(mm) materiál		beton	beton	litinová
3	Š3		SU-M 1000x720, DN 300	DN (mm) materiál	300 PVC-korugovaná vložka	DN (mm) úhel β d h(mm) materiál	300 90 0 PVC-korugovaná vložka	DN (mm) úhel β d h(mm) materiál	250 270 0 PVC-korugovaná vložka	DN (mm) úhel β d h(mm) materiál		beton	beton	litinová
4	Š4		SU-M 1000x720, DN 300	DN (mm) materiál	300 PVC-korugovaná vložka	DN (mm) úhel β d h(mm) materiál	300 180 0 PVC-korugovaná vložka	DN (mm) úhel β d h(mm) materiál		DN (mm) úhel β d h(mm) materiál		beton	beton	litinová
5	Š5		SU-M 1000x720, DN 300	DN (mm) materiál	300 PVC-korugovaná vložka	DN (mm) úhel β d h(mm) materiál	300 180 0 PVC-korugovaná vložka	DN (mm) úhel β d h(mm) materiál		DN (mm) úhel β d h(mm) materiál		beton	beton	litinová
6	Š6		SU-M 1000x720, DN 300	DN (mm) materiál	300 PVC-korugovaná vložka	DN (mm) úhel β d h(mm) materiál	200 130 0 PVC-hladká vložka včetně těsnění	DN (mm) úhel β d h(mm) materiál		DN (mm) úhel β d h(mm) materiál		beton	beton	litinová
7	Š7		SU-M 1000x720, DN 250	DN (mm) materiál	250 PVC-korugovaná vložka	DN (mm) úhel β d h(mm) materiál	150 160 0 PVC-hladká vložka včetně těsnění	DN (mm) úhel β d h(mm) materiál	150 220 0 PVC-hladká vložka včetně těsnění	DN (mm) úhel β d h(mm) materiál		beton	beton	litinová

TABULKA ŠACHET
DIN 4034 díl 1

Šachtové dílce

pořadí	označení šachty	kóta terénu	umístění	kóta vrcholu šachty [m n.m.]	kóta dna potrubí vývodu [m n.m.]	výška šachty h [m]	vyrovnávací prstenec pro poklop šachty	počet	šachtový kónus zákrytová deska	počet	šachtová skruž	počet	stupadla	šachtový poklop úprava kolem poklopu	počet	šachtové dno uložení dna	počet
1	Š1	299.30	volný terén h=0.0	299.41	297.39	2.01	AR-V 625x40 AR-V 625x60 AR-V 625x80 AR-V 625x100		SH-M 1000/625x670	1	SR-M 1000x250 SR-M 1000x500 SR-M 1000x1000	1 1	litinová	š.poklop polní ohumusování a osetí	1	SU-M 1000x720, DN 300 pískový podklad	1
2	Š2	299.78	volný terén h=0.0	299.91	297.39	2.51	AR-V 625x40 AR-V 625x60 AR-V 625x80 AR-V 625x100		SH-M 1000/625x670	1	SR-M 1000x250 SR-M 1000x500 SR-M 1000x1000	1 1	litinová	š.poklop polní ohumusování a osetí	1	SU-M 1000x720, DN 300 pískový podklad	1
3	Š3	300.08	volný terén h=0.0	300.23	298.18	2.05	AR-V 625x40 AR-V 625x60 AR-V 625x80 AR-V 625x100		SH-M 1000/625x670	1	SR-M 1000x250 SR-M 1000x500 SR-M 1000x1000	1 1	litinová	š.poklop silniční skladba komunikace	1	SU-M 1000x720, DN 300 pískový podklad	1
4	Š4	300.41	komunikace	300.41	298.47	1.94	AR-V 625x40 AR-V 625x60 AR-V 625x80 AR-V 625x100	 1 1	SH-M 1000/625x670	1	SR-M 1000x250 SR-M 1000x500 SR-M 1000x1000	 1	litinová	š.poklop silniční skladba komunikace	1	SU-M 1000x720, DN 300 pískový podklad	1
5	Š5	300.67	komunikace	300.67	298.77	1.90	AR-V 625x40 AR-V 625x60 AR-V 625x80 AR-V 625x100	 1	SH-M 1000/625x670	1	SR-M 1000x250 SR-M 1000x500 SR-M 1000x1000	 1	litinová	š.poklop silniční skladba komunikace	1	SU-M 1000x720, DN 300 pískový podklad	1
6	Š6	300.31	komunikace	300.31	299.09	1.21	AR-V 625x40 AR-V 625x60 AR-V 625x80 AR-V 625x100	 1	AP-M 1000/625x270	1	SR-M 1000x250 SR-M 1000x500 SR-M 1000x1000	 1	litinová	š.poklop silniční skladba komunikace	1	SU-M 1000x720, DN 300 pískový podklad	1
7	Š7	299.35	komunikace	299.35	298.35	1.00	AR-V 625x40 AR-V 625x60 AR-V 625x80 AR-V 625x100	 1	AP-M 1000/625x270	1	SR-M 1000x250 SR-M 1000x500 SR-M 1000x1000	 1	litinová	š.poklop silniční skladba komunikace	1	SU-M 1000x720, DN 250 pískový podklad	1

TABULKA ŠACHET
DIN 4034 díl 1

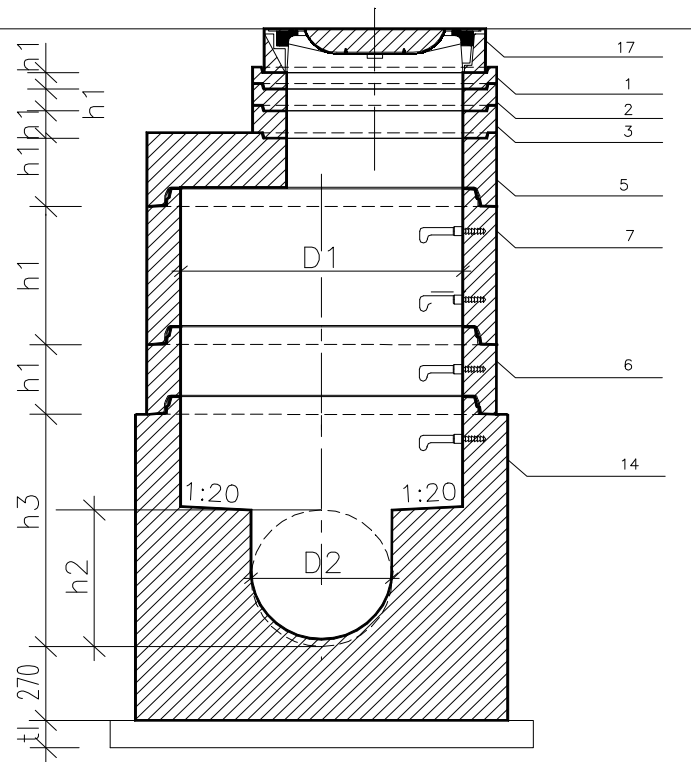
Šachtové dílce

pořadí	označení šachty	kóta terénu	umístění	kóta vrcholu	kóta dna potrubí	výška šachty	vyrovnávací prstenec pro poklop šachty	počet	šachtový kónus zákrytová deska	počet	šachtová skruž	počet	stupadla	šachtový poklop úprava kolem poklopu	počet	šachtové dno uložení dna	počet
		[m n.m.]		[m n.m.]	[m n.m.]	[m]											
celkem	7						AR-V 625x40		SH-M 1000/625x670	5	SR-M 1000x250	4		š.poklop silniční 40,0 t	5	SU-M 1000x720, DN 150	
							AR-V 625x60	2	AP-M 1000/625x270	2	SR-M 1000x500	4		š.poklop polní 12,5 t	2	SU-M 1000x920, DN 150	
							AR-V 625x80	1			SR-M 1000x1000	1		š.poklop zahradní 3,0 t		SU-M 1000x720, DN 200	
							AR-V 625x100	2								SU-M 1000x920, DN 200	
																SU-M 1000x720, DN 250	1
																SU-M 1000x920, DN 250	
																SU-M 1000x720, DN 300	6
																SU-M 1000x920, DN 300	
																SU-M 1000x920, DN 400	
																SU-M 1000x1120, DN 500	
																SU-M 1000x1120, DN 600	

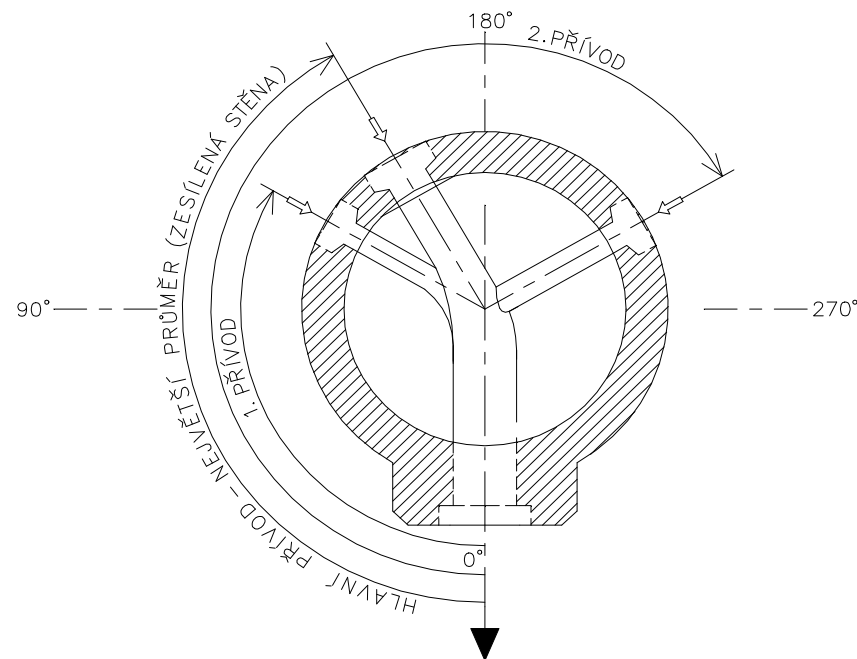
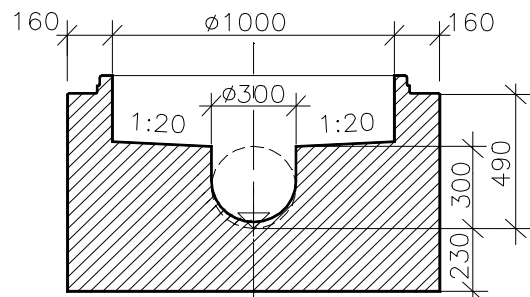
ŠACHTA SE ZÁKRYTOVOU DESKOU DLE DIN 4034.1

ŠACHTOVÉ HODINY

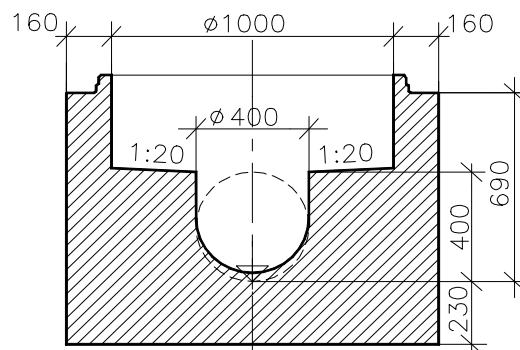
TERÉN



ŠACHTOVÉ DNO S HRDLEM
DIN 4034 – SU-M 1000x720



ŠACHTOVÉ DNO S HRDLEM
DIN 4034 – SU-M 1000x920



ŠACHTOVÉ DNO S HRDLEM
DIN 4034 – SU-M 1000x1120

